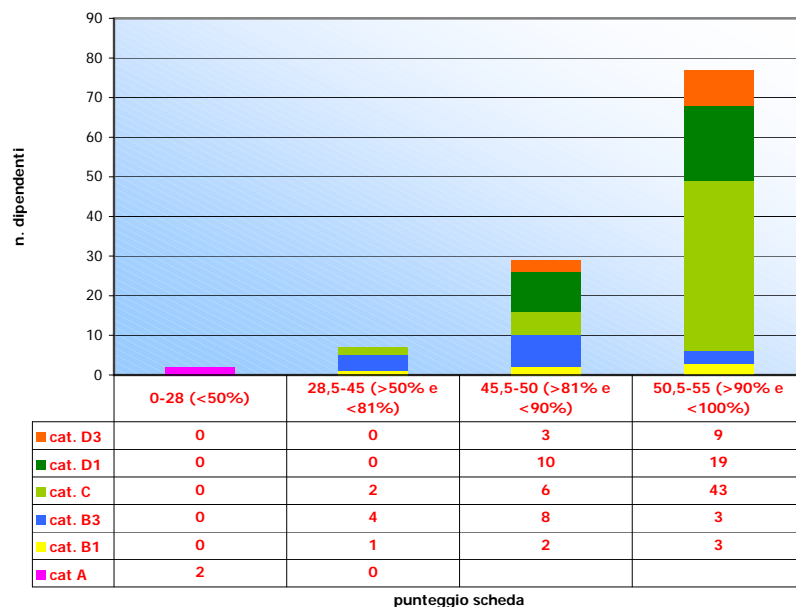


# art. 20 comma 2 dati relativi ai premi2015.xls

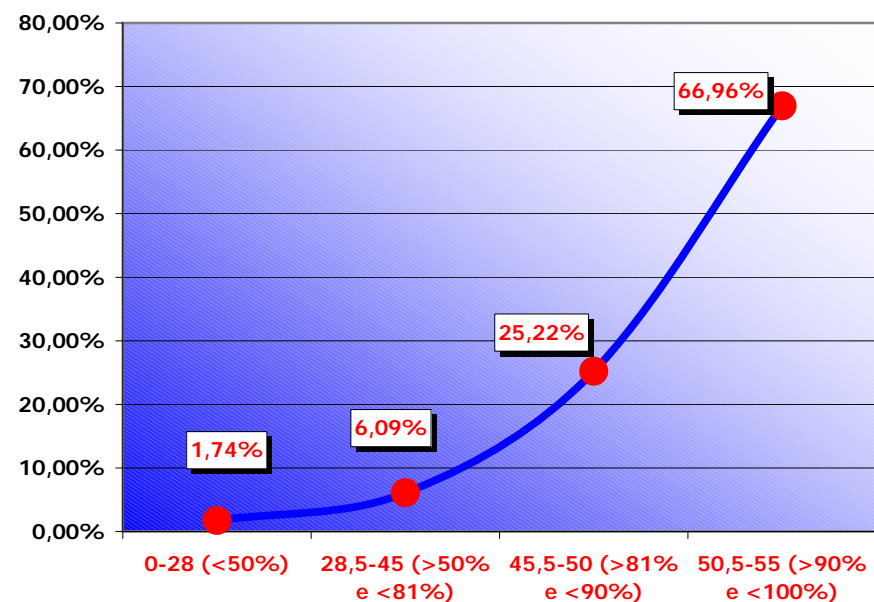
## DIPENDENTI - produttività collettiva (escluso art. 15 comma 5)

valutazioni individuali	n. dipendenti						anno 2015	
	cat A	cat. B1	cat. B3	cat. C	cat. D1	cat. D3	tot.	%
0-28 (<50%)	2	0	0	0	0	0	2	1,74%
28,5-45 (>50% e <81%)	0	1	4	2	0	0	7	6,09%
45,5-50 (>81% e <90%)		2	8	6	10	3	29	25,22%
50,5-55 (>90% e <100%)		3	3	43	19	9	77	66,96%
tot.	2	6	15	51	29	12	115	

punteggi scheda valutazione individuale dipendenti anno 2015

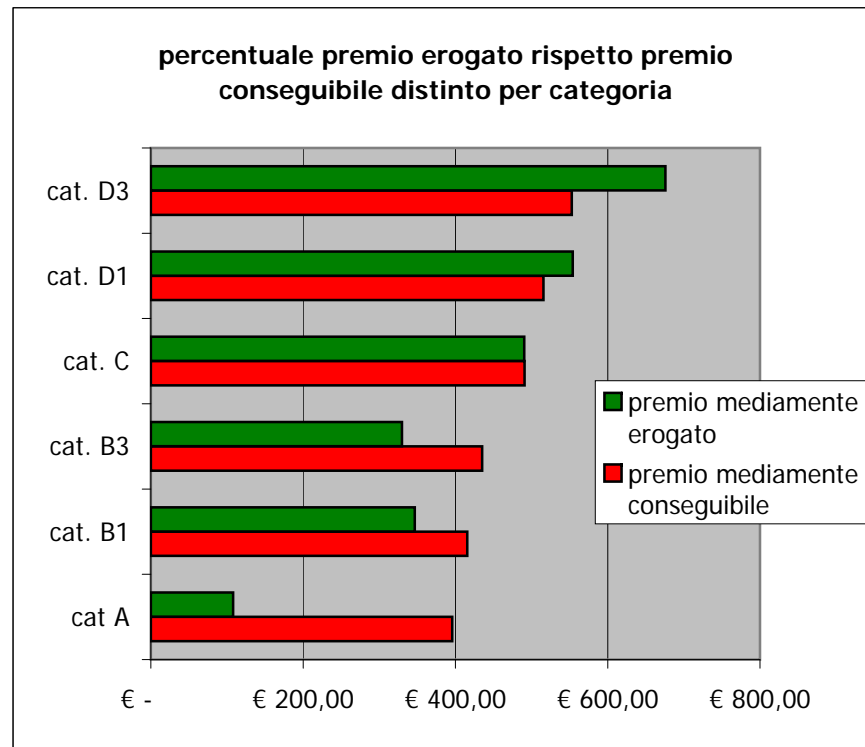


% dipendenti suddivisi per punteggi ottenuti nella valutazione individuale



# art. 20 comma 2 dati relativi ai premi2015.xls

premi anno 2015						
	n. dipendenti	premi stanziati	premio erogato	premio mediamente conseguibile	premio mediamente erogato	% premio erogato/premio conseguibile
cat A	2	€ 791,67	€ 216,00	€ 395,83	€ 108,00	27,28%
cat. B1	6	€ 2.493,67	€ 2.080,00	€ 415,61	€ 346,67	83,41%
cat. B3	15	€ 6.525,67	€ 4.947,00	€ 435,04	€ 329,80	75,81%
cat. C	51	€ 25.035,67	€ 25.011,00	€ 490,90	€ 490,41	99,90%
cat. D1	29	€ 14.951,67	€ 16.068,00	€ 515,57	€ 554,07	107,47%
cat. D3	12	€ 6.633,67	€ 8.110,00	€ 552,81	€ 675,83	122,26%
<b>totale dipendenti</b>	<b>115</b>	<b>€ 56.432,00</b>	<b>€ 56.432,00</b>			



	da € 0 a € 400	da € 401 a € 1000	oltre € 1000	totale
<b>dipendenti</b>	25	77	13	<b>115</b>
<b>% dipendenti</b>	21,74%	66,96%	11,30%	<b>100,00%</b>

