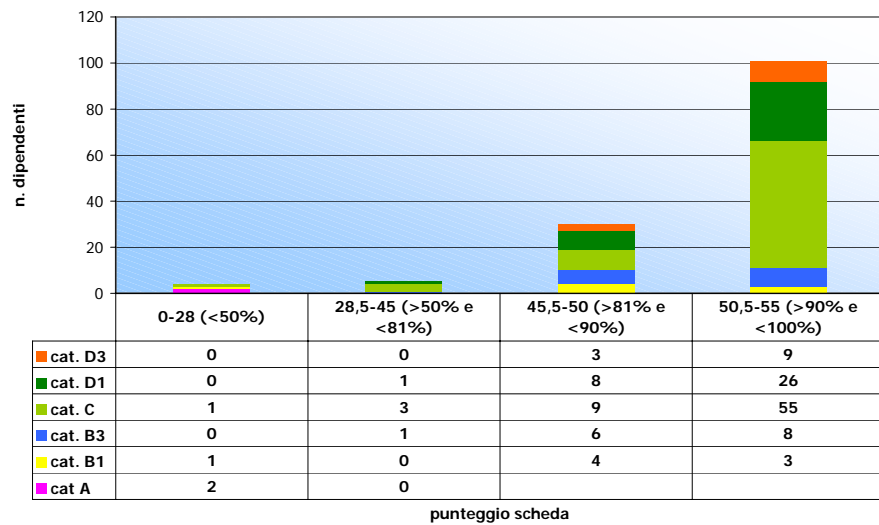


DIPENDENTI

valutazioni individuali	n. dipendenti							anno 2013
	cat A	cat. B1	cat. B3	cat. C	cat. D1	cat. D3	tot.	
0-28 (<50%)	2	1	0	1	0	0	4	2,86%
28,5-45 (>50% e <81%)	0	0	1	3	1	0	5	3,57%
45,5-50 (>81% e <90%)		4	6	9	8	3	30	21,43%
50,5-55 (>90% e <100%)		3	8	55	26	9	101	72,14%
tot.	2	8	15	68	35	12	140	

	premi anno 2013					
	n. dipendenti	premi stanziati	premio erogato	premio mediamente conseguibile	premio mediamente erogato	% erogato/conseguibile
cat A	2	€ 424,31	€ 122,69	€ 212,15	€ 61,35	28,92%
cat. B1	8	€ 1.527,62	€ 1.306,74	€ 232,04	€ 186,68	80,45%
cat. B3	15	€ 3.679,55	€ 3.256,52	€ 245,30	€ 217,10	88,50%
cat. C	68	€ 18.540,31	€ 18.020,06	€ 278,45	€ 265,00	95,17%
cat. D1	35	€ 9.784,52	€ 10.420,16	€ 291,71	€ 306,48	105,06%
cat. D3	12	€ 4.362,43	€ 5.192,58	€ 311,60	€ 370,00	118,74%
totale dipendenti	140	€ 38.318,75	€ 38.318,75			

punteggi scheda valutazione individuale dipendenti anno 2013



	da € 0 a € 250	da € 251 a € 400	oltre € 401	totale
dipendenti	53	78	9	140
% dipendenti	37,86%	55,71%	6,43%	100,00%

distribuzione premi 2013

