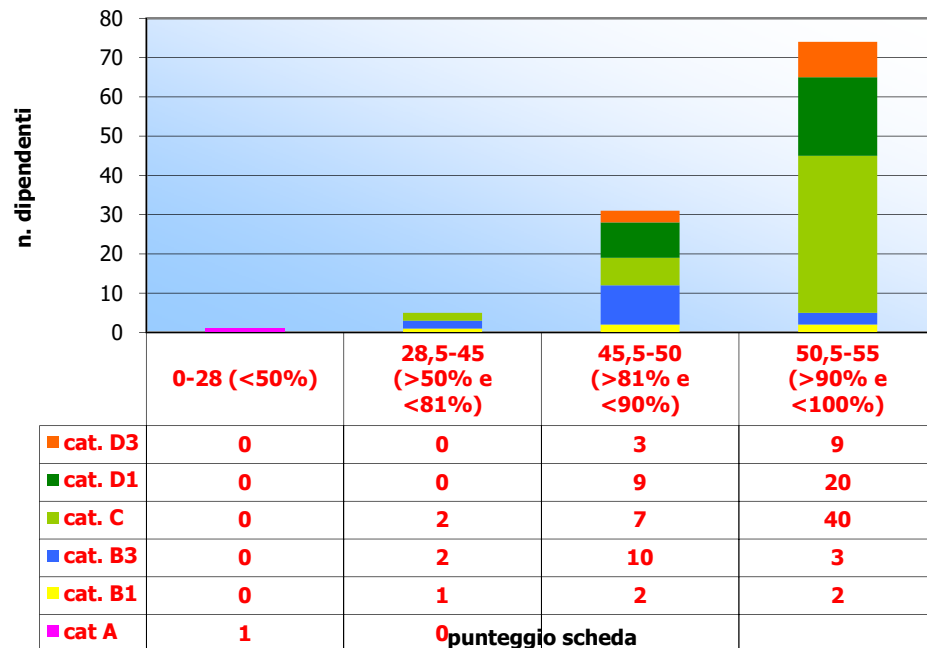


art. 20 comma 2 dati relativi ai premi2016.xls

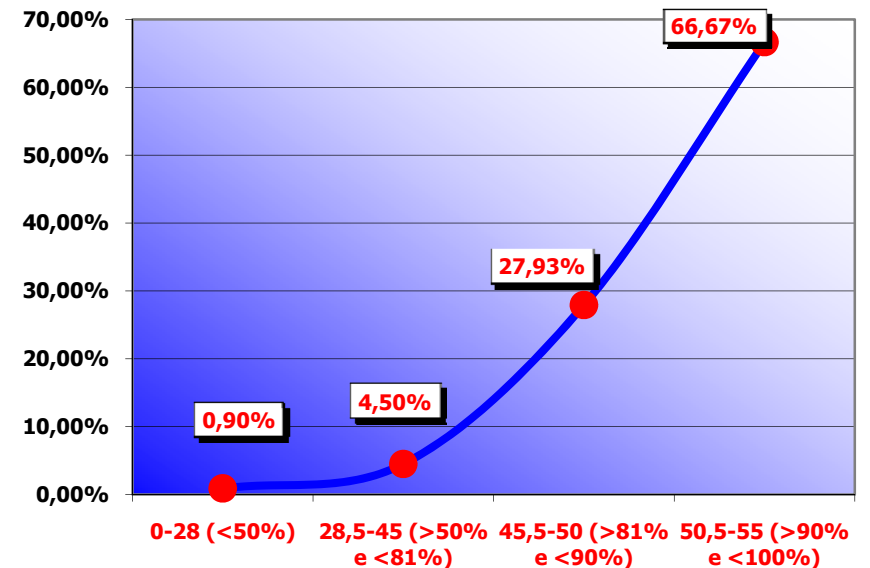
DIPENDENTI - produttività collettiva (escluso art. 15 comma 5)

valutazioni individuali	n. dipendenti						anno 2016	
	cat A	cat. B1	cat. B3	cat. C	cat. D1	cat. D3	tot.	%
0-28 (<50%)	1	0	0	0	0	0	1	0,90%
28,5-45 (>50% e <81%)	0	1	2	2	0	0	5	4,50%
45,5-50 (>81% e <90%)		2	10	7	9	3	31	27,93%
50,5-55 (>90% e <100%)		2	3	40	20	9	74	66,67%
tot.	1	5	15	49	29	12	111	

punteggi scheda valutazione individuale dipendenti anno 2016



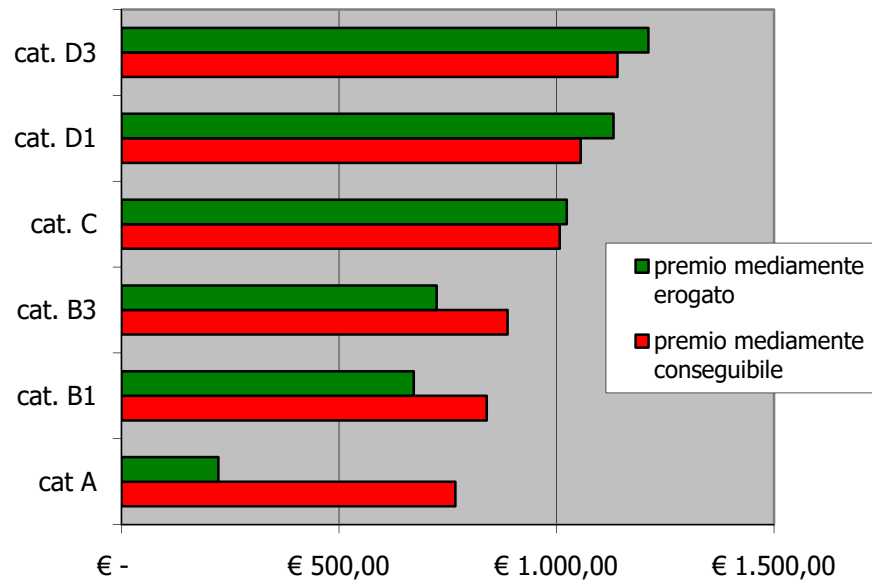
% dipendenti suddivisi per punteggi ottenuti nella valutazione individuale



art. 20 comma 2 dati relativi ai premi2016.xls

premi anno 2016						
	n. dipendenti	premi stanziati	premio erogato	premio mediamente conseguibile	premio mediamente erogato	% premio erogato/premio conseguibile
cat A	1	€ 767,67	€ 222,75	€ 767,67	€ 222,75	29,02%
cat. B1	5	€ 4.198,20	€ 3.360,46	€ 839,64	€ 672,09	80,05%
cat. B3	15	€ 13.314,30	€ 10.866,89	€ 887,62	€ 724,46	81,62%
cat. C	49	€ 49.370,93	€ 50.154,90	€ 1.007,57	€ 1.023,57	101,59%
cat. D1	29	€ 30.610,95	€ 32.801,59	€ 1.055,55	€ 1.131,09	107,16%
cat. D3	12	€ 13.681,95	€ 14.537,41	€ 1.140,16	€ 1.211,45	106,25%
totale dipendenti	111	€ 111.944,00	€ 111.944,00			

percentuale premio erogato rispetto premio conseguibile distinto per categoria



	da € 0 a € 400	da € 401 a € 1000	oltre € 1000	totale
dipendenti	2	46	63	111
% dipendenti	1,80%	41,44%	56,76%	100,00%

distribuzione premi 2016

