

**AZZONAMENTI**

**ZONE A DI CENTRO STORICO**

- ZONA A
- CENTRI STORICI E NUCLEI DI ANTICA FORMAZIONE
- CASCINE STORICHE

**ZONE B DI COMPLETAMENTO RESIDENZIALE**

- ZONA B1
- ZONA B2
- ZONA B3
- ZONA B4
- PREESISTENZE IN AMBITI AGRICOLI
- ZONA B5
- ATTENZIONE AMBIENTALE IN ZONA B

**ZONE C DI NUOVO INSEDIAMENTO E COMPLETAMENTO RESIDENZIALE**

- ZONA C

**ZONE D DI COMPLETAMENTO PRODUTTIVO - TERZIARIO - COMMERCIALE**

- ZONA D1
- ZONA D2
- PREESISTENZE IN AMBITI AGRICOLI
- ATTENZIONE AMBIENTALE IN ZONA D

**AREE DI TRASFORMAZIONE**

- AMBITI DI TRASFORMAZIONE
- AREE SPECIALI
- AREE DI COMPLETAMENTO SOTTOPOSTE A PIANO DI RECUPERO
- AREE DI COMPLETAMENTO SOTTOPOSTE A TITOLO ABLITATIVO CONVENZIONATO RESIDENZIALE
- AREE DI COMPLETAMENTO SOTTOPOSTE A TITOLO ABLITATIVO CONVENZIONATO TERZIARIO
- AREE DI COMPLETAMENTO SOTTOPOSTE A TITOLO ABLITATIVO CONVENZIONATO PRODUTTIVO

**ZONE E e V DI TIPO AGRICOLO - AMBIENTALE - ECOLOGICO**

- ZONA E1 - Aree per insediamenti agricoli e zootecnici
- ZONA E2 - Aree per la coltivazione agricola dei suoli
- ZONA E3 - Aree per l'attività fotovoltaica
- ZONA V1 - Aree per il verde di connessione
- ZONA V2 - Aree boschive
- ZONA V3 - Aree ecologiche esistenti
- ZONA V4 - Aree ecologiche in previsione

**OPERE DI COMPENSAZIONE/MITIGAZIONE PEDEMONTANA**

- AREE A COMPENSAZIONE
- AREE A MITIGAZIONE

**PARCHI LOCALI DI INTERESSE SOVRACOMUNALE**

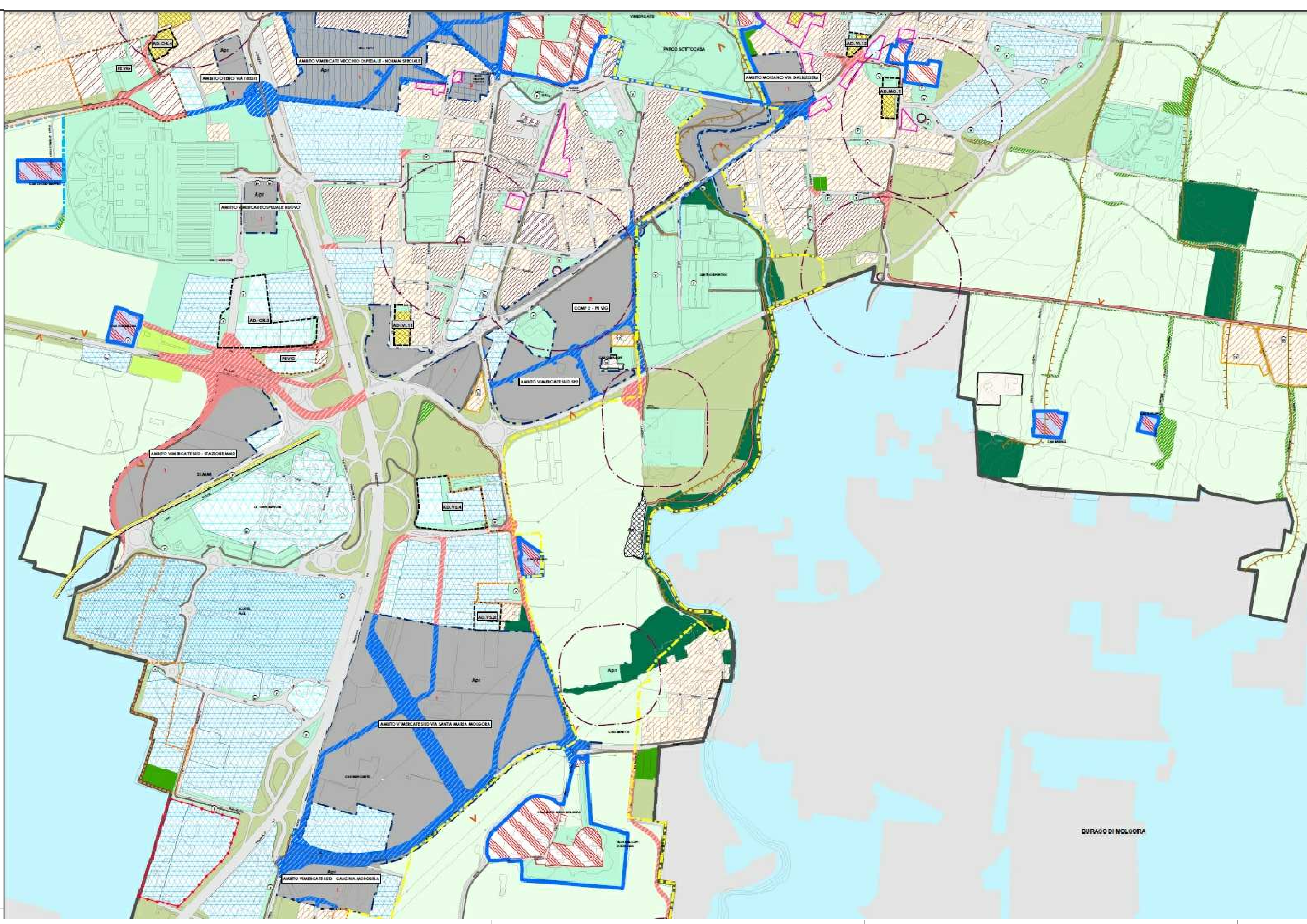
- PARCO AGRICOLO DELLA CAVALLERA
- PARCO DEL MOLGORA

**AREE A SERVIZI PER ATTIVITA' PUBBLICHE E DI INTERESSE PUBBLICO O GENERALE**

- ZONE AS PER OPERE DI URBANIZZAZIONE - ATTREZZATURE E IMPIANTI DI INTERESSE GENERALE
- TRACCIATO PEDEMONTANO, OPERE CONNESSE E VIABILITA' DI PROGETTO
- TRACCIATO VIABILITA' DI PROGETTO INDICATIVO
- VIABILITA' COMUNALE (AFG)
- PERCORSI CICLABILI ESISTENTI
- PERCORSI CICLABILI IN PROGETTO
- VIABILITA' FERROVIARIA
- FASCIA DI RISPETTO, LIMITE DI ESPROPRIO E FASCIA DI VINCOLO INFRASTRUTTURA FERROVIARIA GRONDA EST
- LINEA M2 PROLUNGAMENTO COLOGNO NORD-VIMERCATE
- IMPIANTI DI DISTRIBUZIONE DEL CARBURANTE
- IMPIANTI PER LA RADIODIFFUSIONE E LA RADIOCOMUNICAZIONE

**AREE NON SOGGETTE A TRASFORMAZIONE URBANISTICA**

- AREE PROBLEMATICHE
- PARCHeggi
- VERDE
- TORRENTE MOLGORA
- PARCHeggi E VERDE PRIVATO
- ORLI DI TERRAZZO
- LIMITE DI INEDIFICABILITA'
- SALVAGUARDIA CIMITERI, POZZI, DEPURATORE
- LINEE E TRAUICI ELETTRODOTTI
- CONI DI VISUALI DI BELVEDERE
- PE VIG
- LIMITI ATTIVITA' A RISCHIO INCIDENTE RILEVANTE
- CONFINI COMUNALI



**COMUNE DI VIMERCATE**

**PROGRAMMA INTEGRATO DI INTERVENTO  
AMBITO VIMERCATE SUD - SP2  
COMPARTO 2**

PROGETTO AGGIORNATO AL DECRETO VIA REGIONE LOMBARDA N. 5936 Del 24/08/2016.  
AGGIORNAMENTO Variante Parziale approvata in via definitiva con delibera del Consiglio Comunale n. 22 del 20 aprile 2016 e pubblicata sul B.U.R.L. - serie Avvisi e Concorsi - n° 33 del 17 agosto 2016  
- AGGIORNAMENTO ONERI 8 Maggio 2016, Deliberazione CG n. 23 del 20/04/2016

TAVOLA		<b>1.2</b>
ESTRATTO PGT VIGENTE		
SCALA	1:5000	NOTE
DATA	OTTOBRE 2016	AGGIORNAMENTI APPROVAZIONE
I PROponenti		
<b>ACCADEMIA SOR</b> Società di gestione del risparmio S.p.A. Fondo Lombardo Piazza Bonomi, 14 - 20123 Milano Tel. 02-86967000 - Fax 02-86967183	<b>ESSELUNGA S.p.A.</b> Via Giambattista 1 20096 Linate di Poggio (MI) Tel. 02-6267559 Fax 02-6267202	<b>GIAMBELLI S.p.A.</b> Via Trento, 64 - 20071 Vimercate (MI) Tel. 039-40061 - Fax 039-4006222
<b>PROGETTO URBANISTICO E ARCHITETTONICO</b> <b>STUDIO DI ARCHITETTURA SCACCHETTI ASSOCIATI s.r.l. s.p.a.</b> via Italiana, 12 - 20123 MILANO Tel. 02 5410585 - Fax 02 54117004	<b>PROGETTO VIABILITA'</b> <b>COMUNE DI VIMERCATE</b> Piazza Italia 17/A - 20071 Vimercate (MI) Tel. 03966591 - Fax 039-4655333	<b>PROGETTO SOTTOSERVIZI</b> STUDIO PER IL TRAFFICO <b>CLAU S.p.A.</b> Viale Lombardia 5 - 20131 Milano Tel. 02-76332650 - Fax 02-2381564