



5



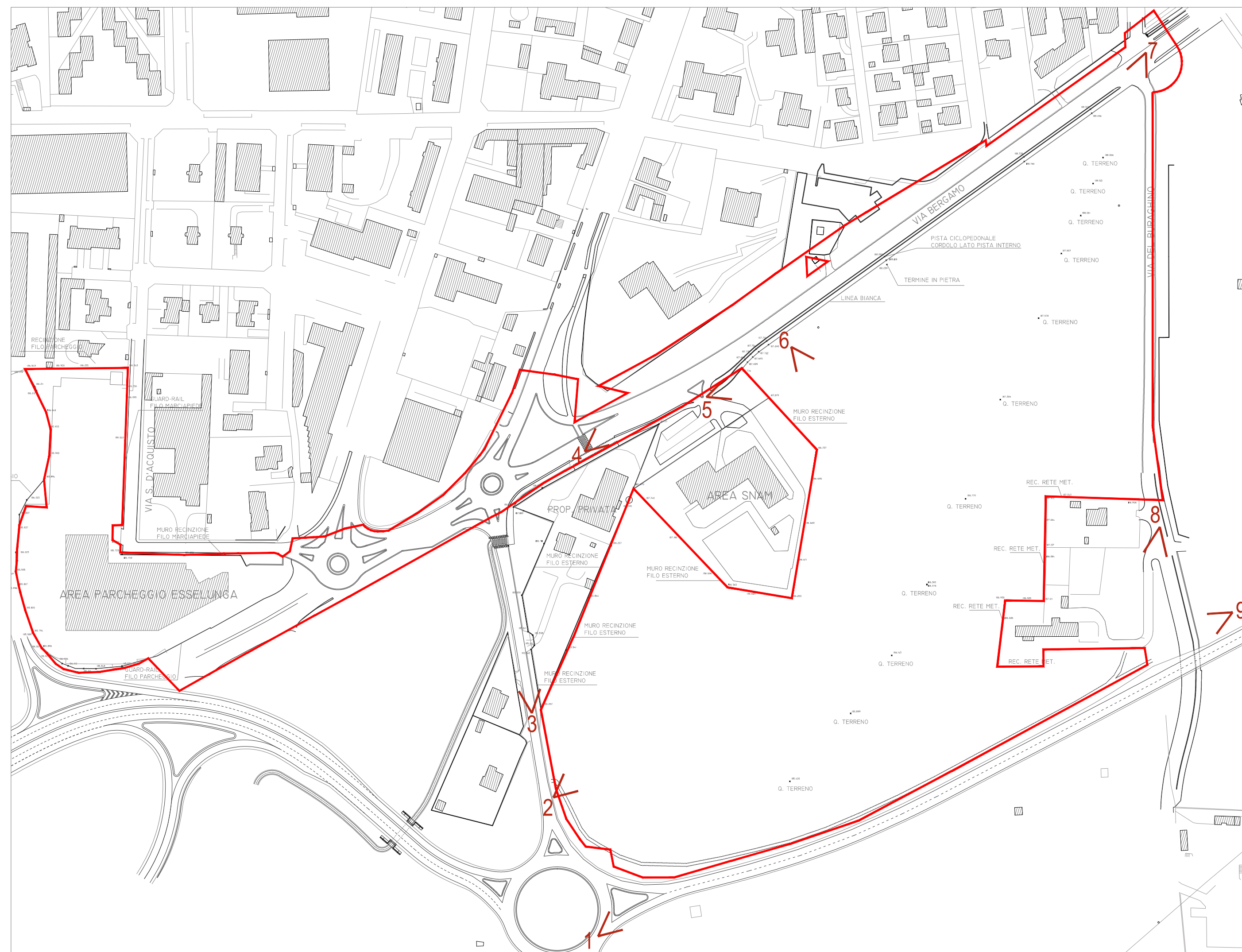
6



7



4



8



3



9



2



1



PANORAMICA

COMUNE DI VIMERCATE

PROGRAMMA INTEGRATO DI INTERVENTO  
 AMBITO VIMERCATE SUD - SP2  
 COMPARTO 2

TAVOLA		1.7
RILIEVO FOTOGRAFICO		
SCALA	NOTE	
1:1000		
DATA	AGGIORNAMENTI	
15 OTTOBRE 2014		
I PROponenti		
ACCADEMIA SGR Società di gestione del risparmio S.p.A. Fondo Lombardo Piazza Boncompagni, 14 - 20123 MILANO Tel. 02-36567003 - Fax 02-36567183	ESSELUNGA S.p.A. Via Giambologna, 1 20096 Limbo di Frottole (MI) Tel. 02-92387359 Fax. 02-92817202	GIAMBELLI S.p.A. Via Trento, 54 - 20871 Vimercate (MB) Tel. 039-402611 - Fax. 039-4026222
PROGETTO URBANISTICO E ARCHITETTONICO	PROGETTO VIABILITA'	PROGETTO SOTTOSERVIZI STUDIO DEL TRAFFICO
Architetto LUCA SCACCHETTI Via Marsone, 12 - 20129 MILANO Tel. 02 54108585 - Fax 02 54117004	COMUNE DI VIMERCATE Piazza Unità D'Italia, 1 - 20871 Vimercate (MB) Tel. 03966991 - Fax. 039-6669333	Citra S.r.l. Viale Lombardia, 5 - 20131 Milano Tel. 02-70632650 - Fax. 02-2361564