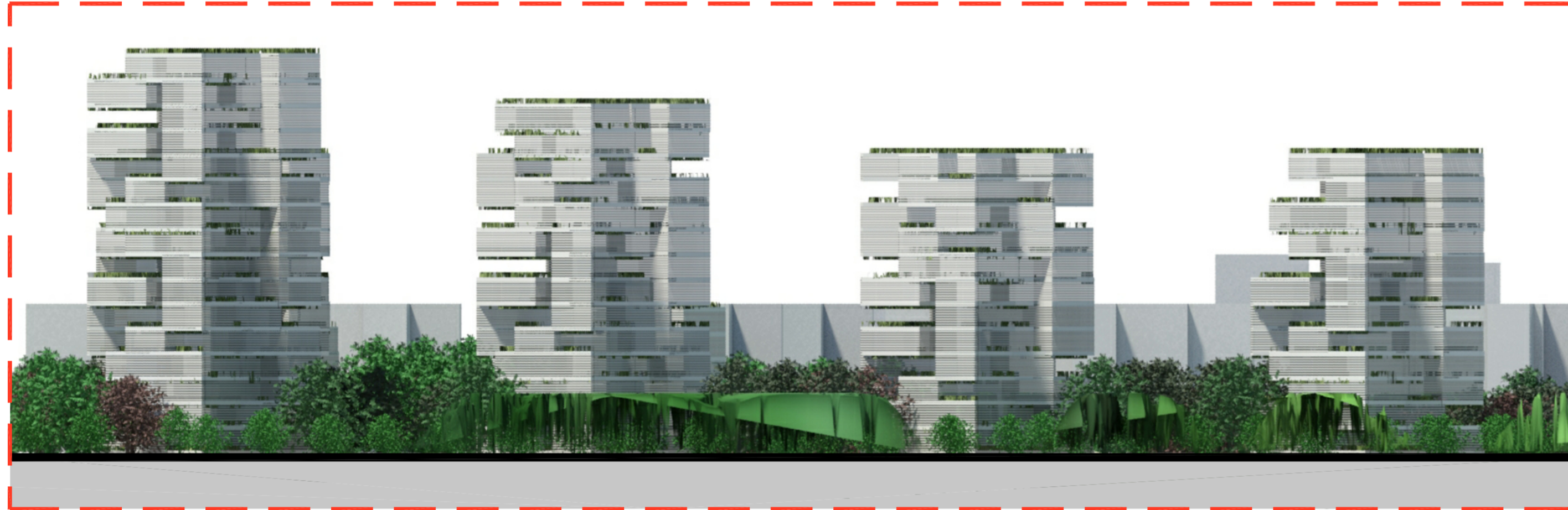
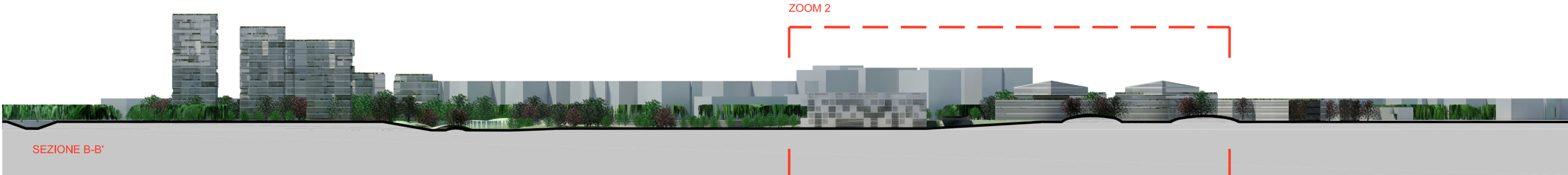
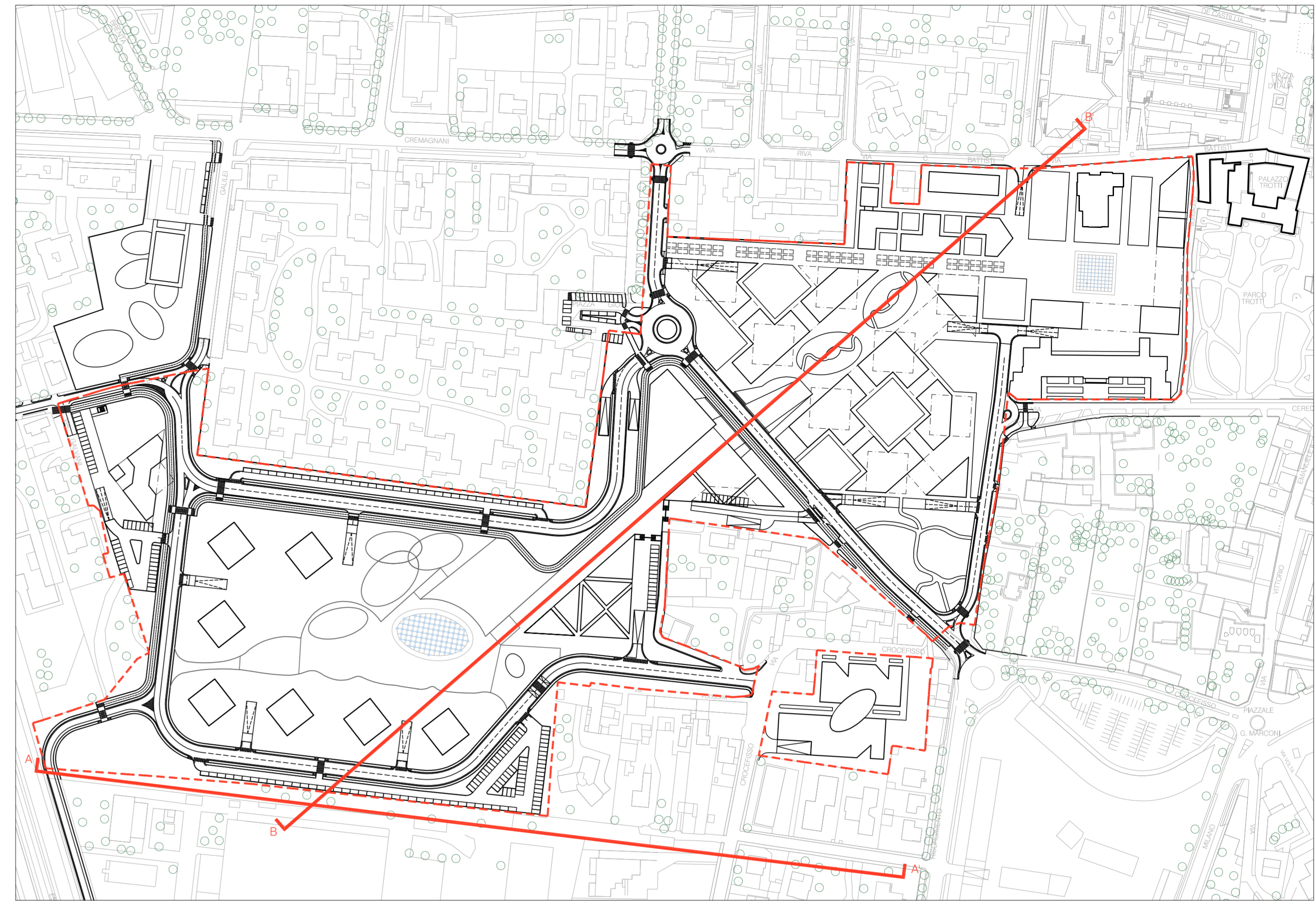


ZOOM 2 (SCALA 1:500)

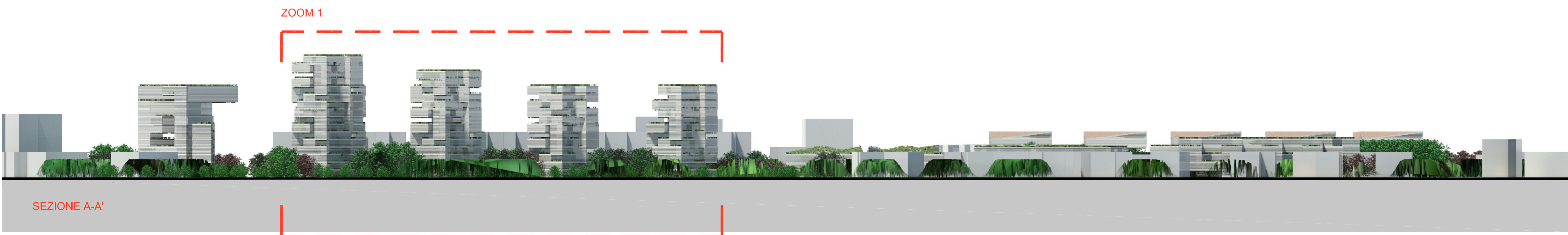


ZOOM 1 (SCALA 1:500)



SEZIONE B-B'

ZOOM 2



SEZIONE A-A'

ZOOM 1



COMUNE DI  
VIMERCATE

**PROGRAMMA INTEGRATO DI INTERVENTO**  
**AMBITO VIMERCATE VECCHIO OSPEDALE**  
**NORMA SPECIALE**

**AREE EX OSPEDALE E CAVA CANTU'**

**Proprietà**

**ASST DI VIMERCATE**  
Via Santi Cosma e Damiano, 10  
20871, Vimercate, MB

**Coordinatore**

Arch. Giancarlo Martini  
Via G. Matteotti 86  
20864, Agrate Brianza - IT  
T. +39 039 653259

**Progettazione Architettonica**

**DAVIDE MACULLO ARCHITECTS**  
Arch. Davide Macullo  
Arch. Ivo Maria Redaelli  
Via Cavizzani 10  
6900, Lugano - CH  
TIF +41 91 971 8234

**DEVERO COSTRUZIONI SpA**  
Strada Provinciale per Villasanta, 17  
20871, Vimercate, MB

**Viabilità e Studio del Traffico**

**CITra S.r.l.**  
Ing. Michele D'Alessandro  
Arch. Veronica Indelicato  
Viale Lombardia 5  
20131, Milano - IT  
T. +39 02 79832850

**ELDAP srl**  
Via G. Crespi, 9/11  
20134, Milano

**Impiantistica**

**ARCO Progetti srl**  
Per. Ind. Luca Amgani  
Piazza Meridiana 6  
20037, Paderno Dugnano - IT  
T. +39 02 99046567

**LEADER srl**  
Via Vincenzo Monti, 15  
20123, Milano

**Valutazione Previs. Impatto Acustico**

**COVERB srl**  
Dott. Marco Raimondi  
Via Semovella 4  
23879, Verdello, Lecco - IT  
T. +39 039 512487

**CASTELLO SGR SpA**  
Via Giacomo Puccini, 3  
20121, Milano

**Geologo**

**Gian Paolo Sommaruga**  
Viale Borri 226  
21100 Varese - IT  
T. +39 332 811834

**Valutazione Impatto Ambientale**

**Arch. Carlo Lanza**  
Via P.B. Pergolesi 20  
20121, Milano - IT  
T. +39 02 2804 0138

TITOLO ELABORATO

**FRONTI URBANI**

CODIFICA ELABORATO

SCALA ELABORATO

DATA EMISSIONE

TAV. **2.13** 1: 1.000 21.03.2016

Nome File: PIlvimercateTAV2.13\_fronti urbani.dwg