

Slp IN PROGETTO piano terra

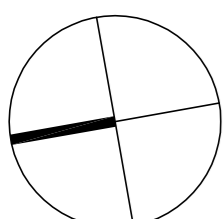
| |
|-----------|
| 1.497,323 |
| 8,473 |
| 283,250 |

RIASSUNTO SLP IN PROGETTO

| | |
|-------------------|--------------|
| SLP ESISTENTE | 1.934.112 mq |
| SLP RISTRUTTURATA | 79.785 mq |
| SLP NUOVA | 746.982 mq |

SLP IN PROGETTO PER SINGOLI PIANI

| | | |
|-------------------|-------------------|---------------------|
| PIANO TERRA | SLP ESISTENTE | 1.497,323 mq |
| | SLP RISTRUTTURATA | 8,473 mq |
| | SLP NUOVA | 283,250 mq |
| PIANO PRIMO | SLP ESISTENTE | 384,058 mq |
| | SLP RISTRUTTURATA | 18,583 mq |
| | SLP NUOVA | 339,230 mq |
| PIANO SECONDO | SLP ESISTENTE | 52,730 mq |
| | SLP RISTRUTTURATA | 28,809 mq |
| | SLP NUOVA | 124,505 mq |
| PIANO TERZO | SLP ESISTENTE | 23,920 mq |
| | SLP RISTRUTTURATA | 0,000 mq |
| | SLP NUOVA | 0,000 mq |
| TOTALE SLP | | 2.760,882 mq |



STUDIO ASSOCIATI
REDAELLI
 I 20871 VIMERCATE - MB
 VIA TERRAGGIO DELLA PACE 4
 TEL. +39 039 6084242
 FAX +39 039 6084222
 PARTITA IVA 0315000964
 www.redaelliassociati.it
 studio@redaelliassociati.it

Lo studio di progettazione

Comune di VIMERCATE (MB)

AI.VI.CS.6
 Piano di Recupero
 Villa Sottocasa

La proprietà

PROGETTO
CALCOLI DELLA SLP IN PROGETTO

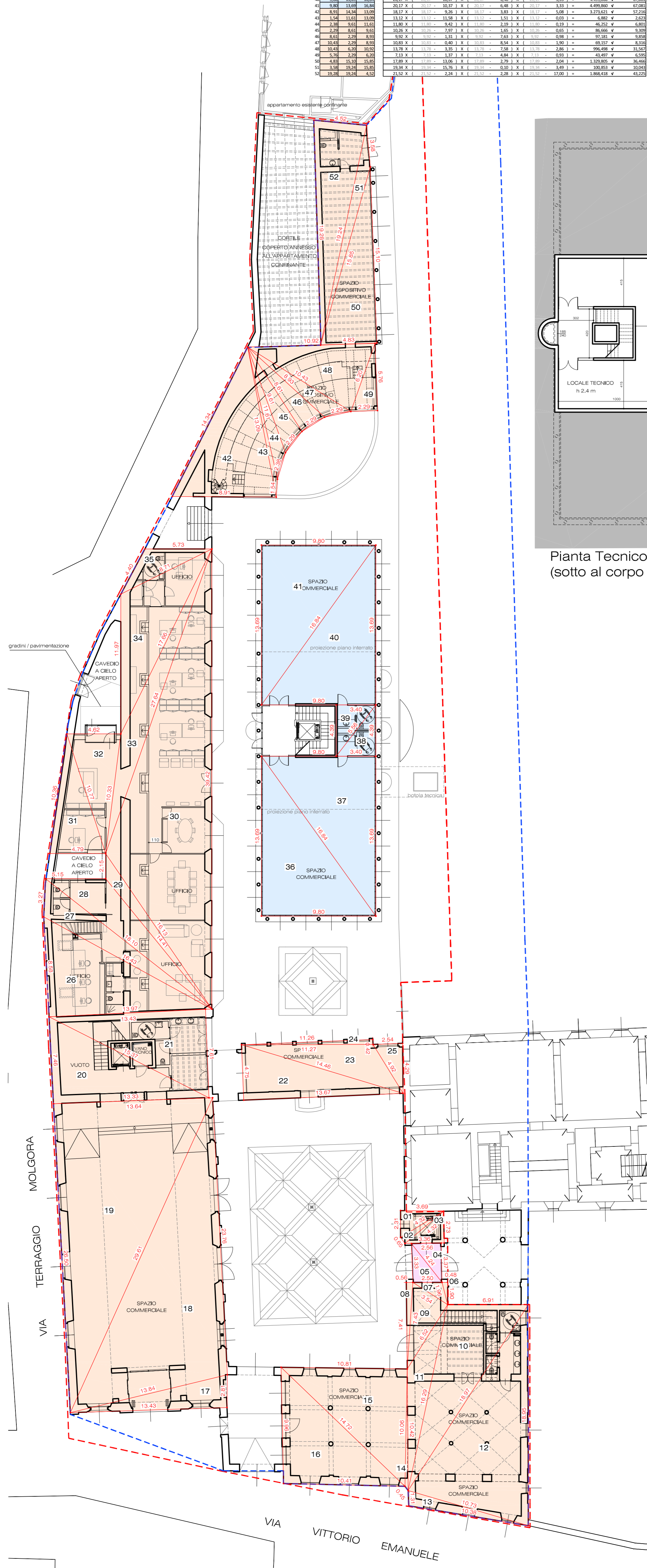
| | |
|---------------------------------|---------------|
| Pianta Piano Terra | Scala 1 : 200 |
| Pianta Piano Primo | Scala 1 : 200 |
| Pianta Piano Secondo | Scala 1 : 200 |
| Pianta Piano Ballatoio Torretta | Scala 1 : 200 |

Marzo 2015 - INTEGRAZIONE Luglio 2015

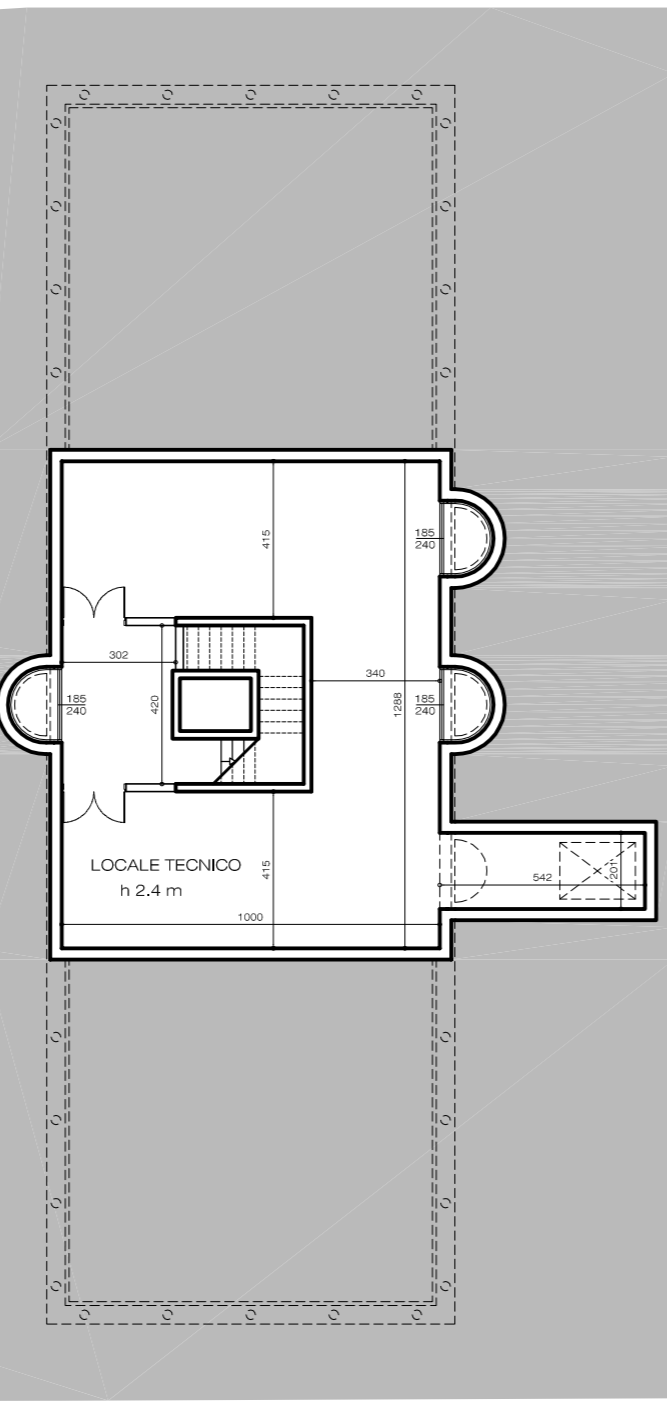
Il Progettista

Tavola

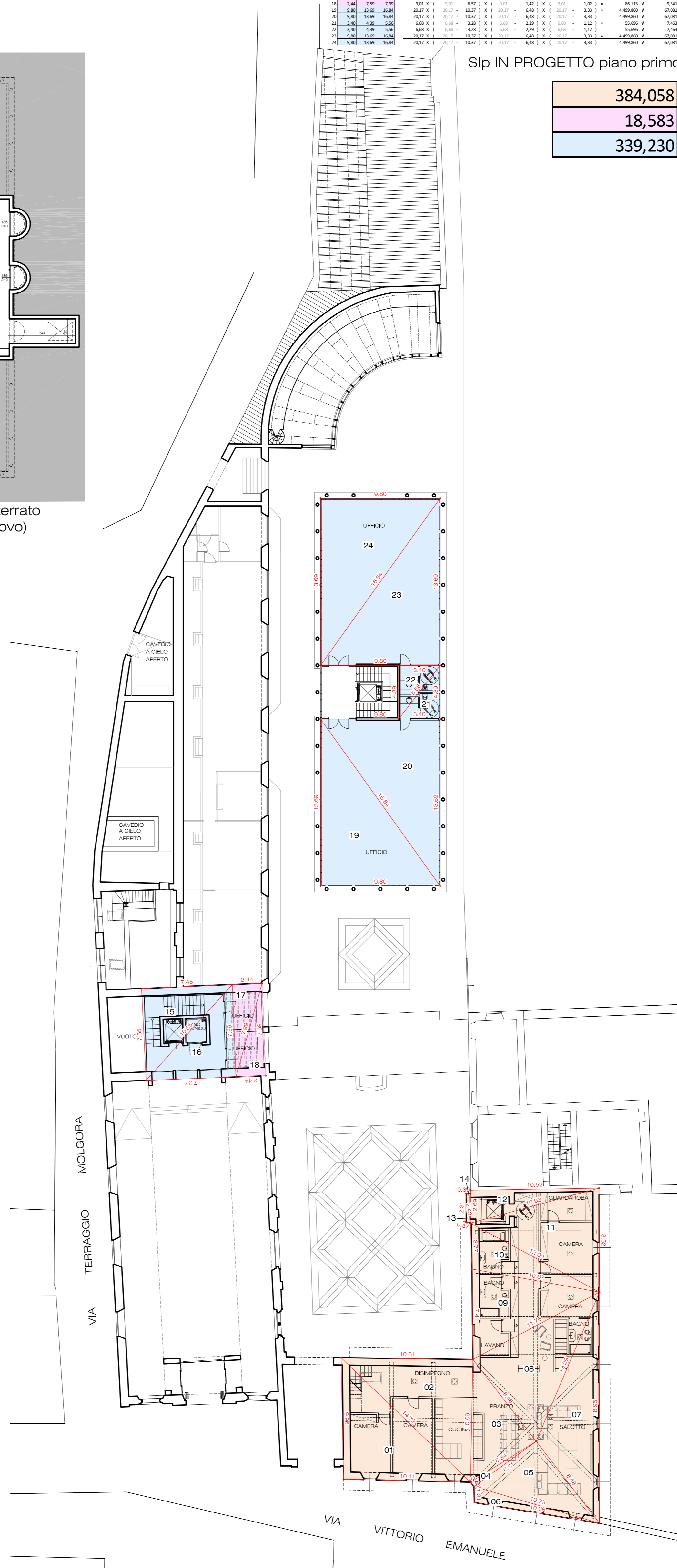
11



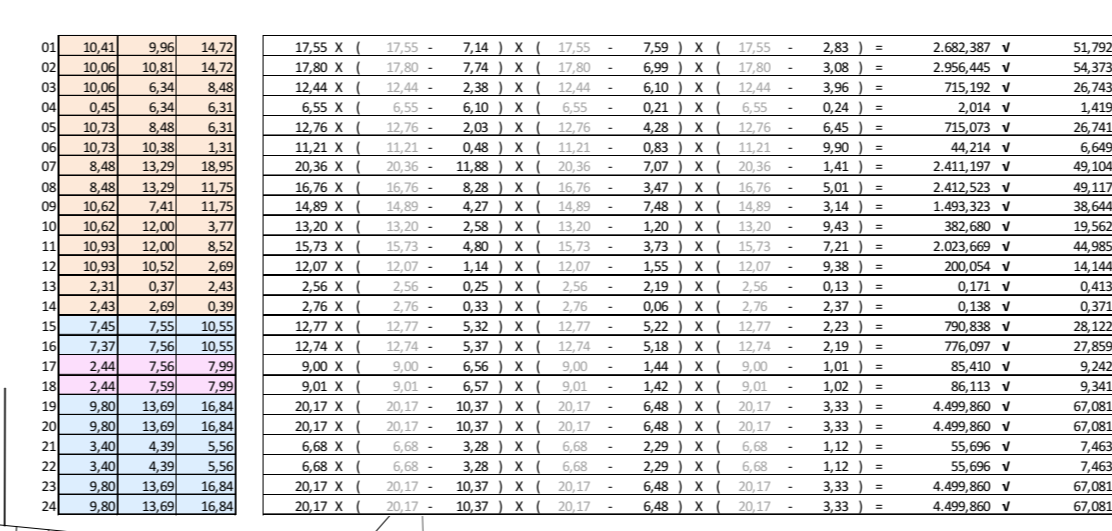
Pianta Piano Terra



Pianta Tecnico Interrato (sotto al corpo nuovo)

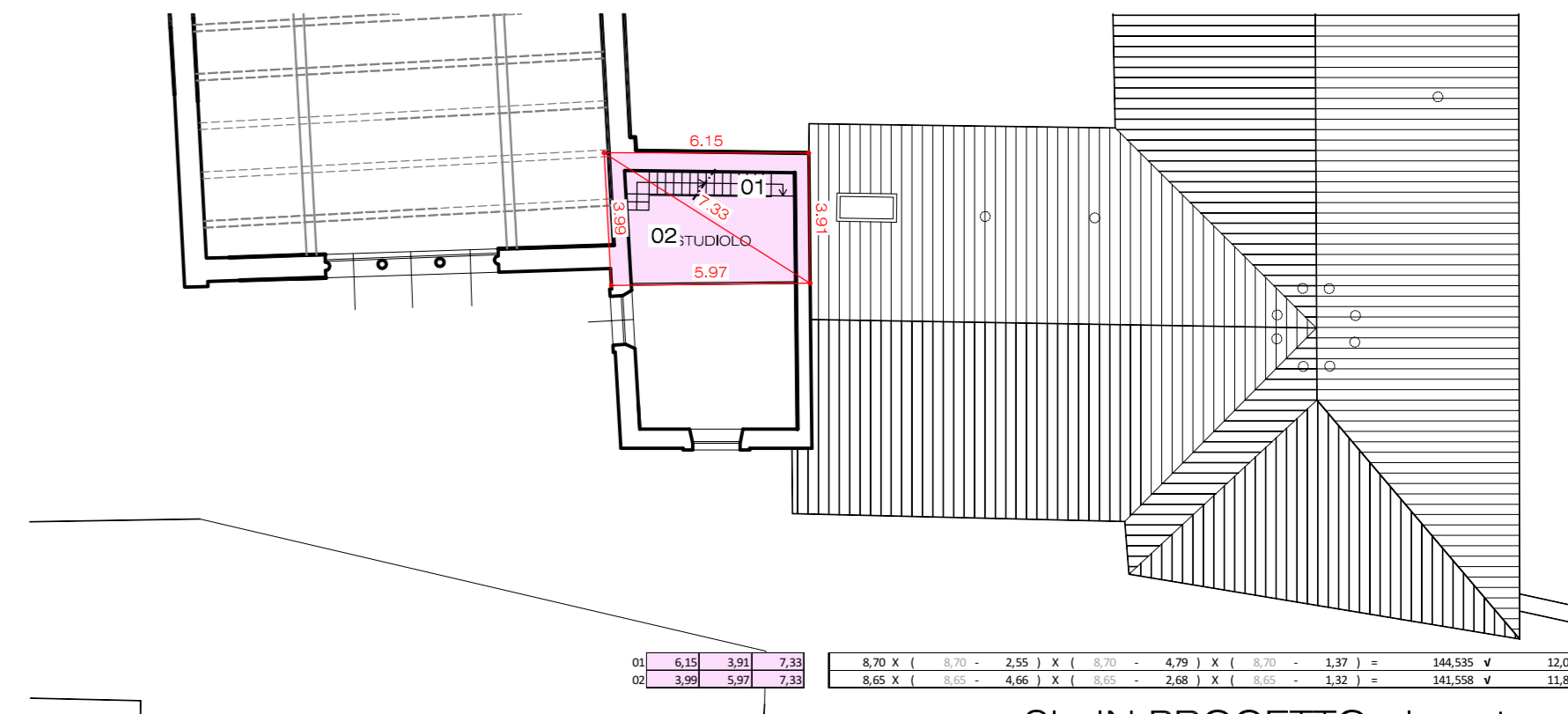


Pianta Piano Primo



Slp IN PROGETTO piano primo

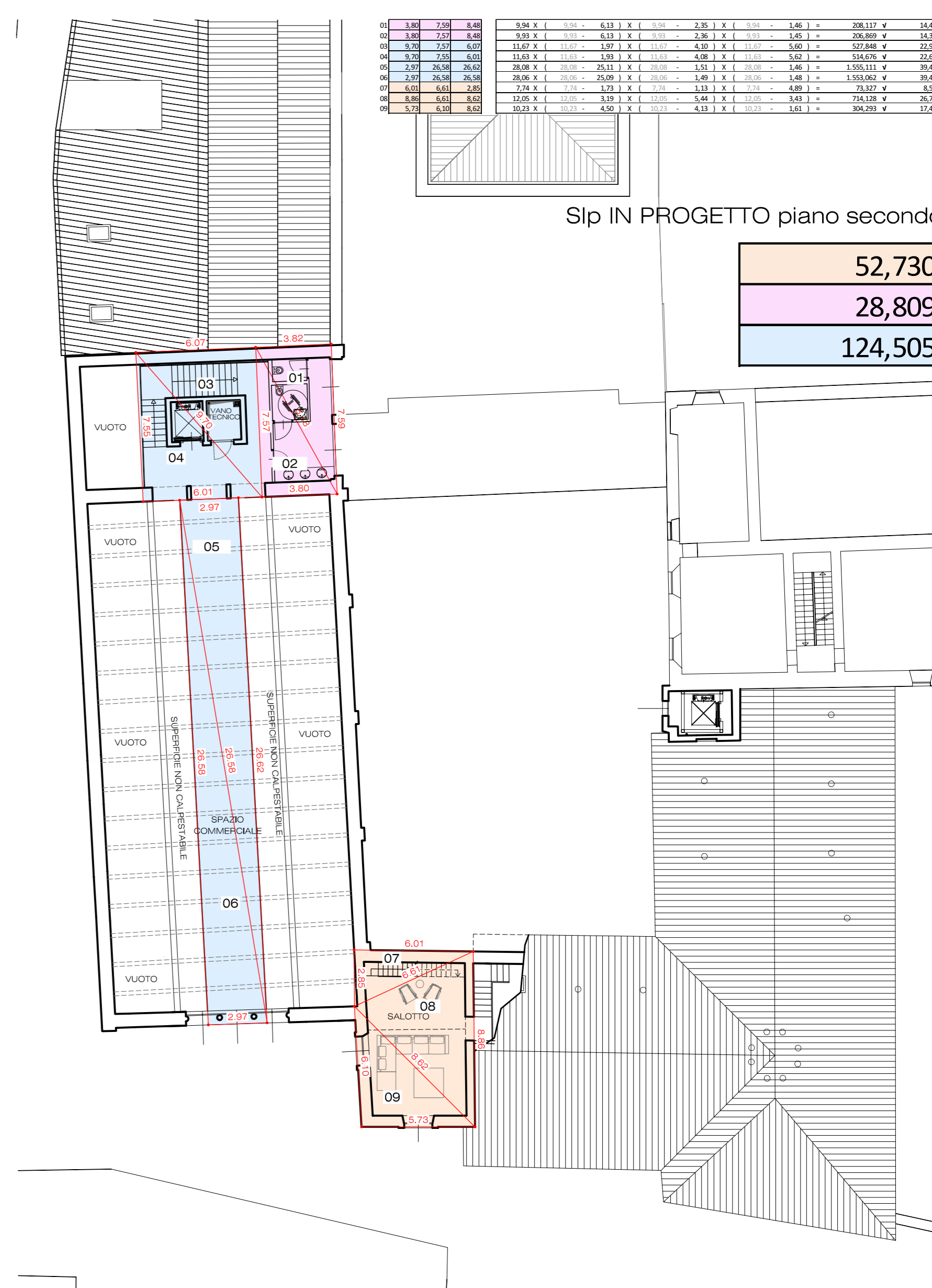
| |
|---------|
| 384,058 |
| 18,583 |
| 339,230 |



Slp IN PROGETTO piano terzo

| |
|--------|
| 23,920 |
|--------|

Pianta Piano Ballatoio Torretta



Slp IN PROGETTO piano secondo

| |
|---------|
| 52,730 |
| 28,809 |
| 124,505 |

Pianta Piano Secondo