

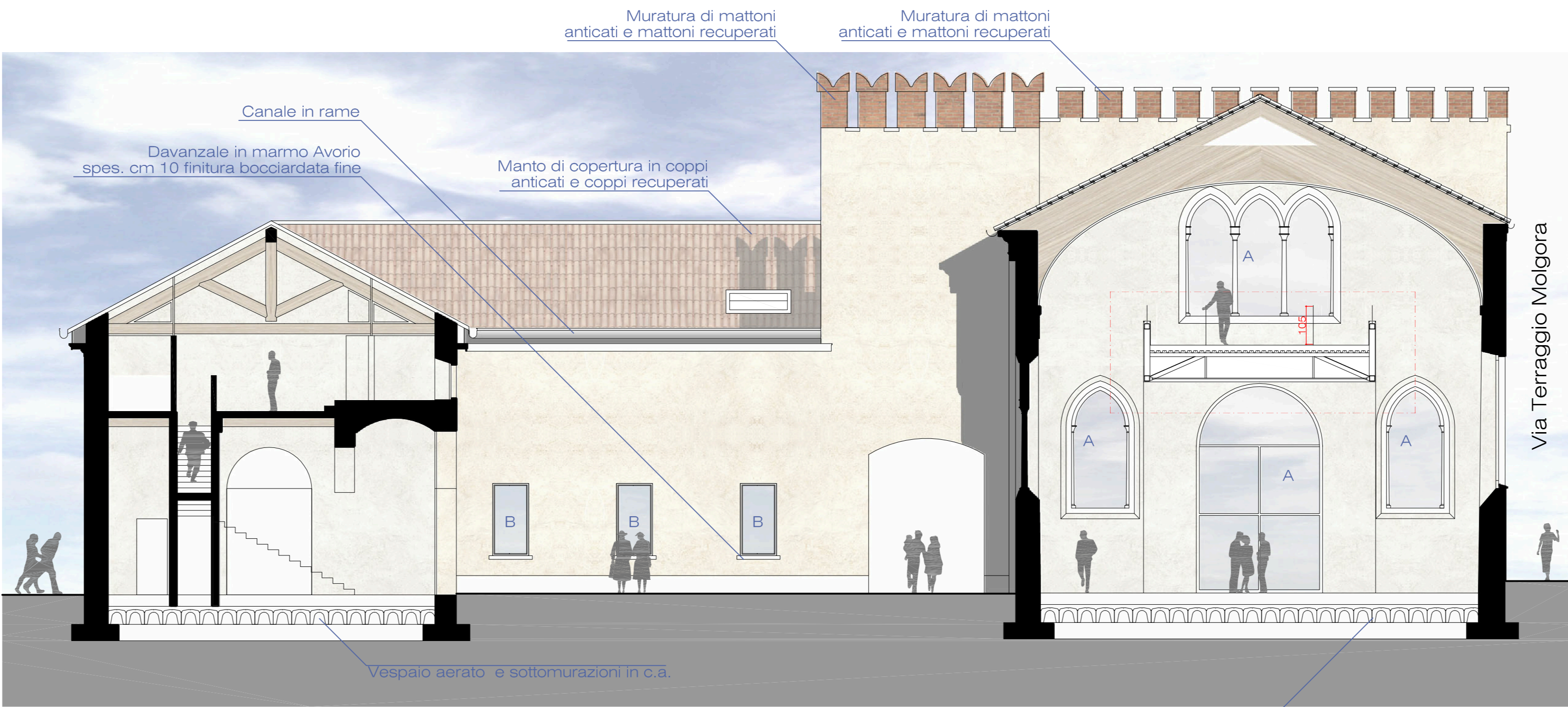
**DESCRIZIONE TETTI**  
 Listoni di abete cm 4x4 per ferma tegole  
 Listoni di abete cm 5x8 per ventilazione  
 Assito spes. cm 2,5  
 Telo impermeabile  
 Isolante in sughero spes. cm 14  
 Listoni di abete 10x14 per pareggio isolante in gronda  
 Perline in legno di rovere spes cm 2 x 15 sabbiate  
 Arcarecci in legno di rovere sabbatiati posti ad interasse cm 80 sez. cm 12x15  
 Capriate ed orditura principale in legno di rovere sabbatiato sez. cm 30x35

**SERRAMENTI TIPO A**  
 ferro verniciato color grigio chiaro  
 spes. telaio m/m 60 + vetrocamera

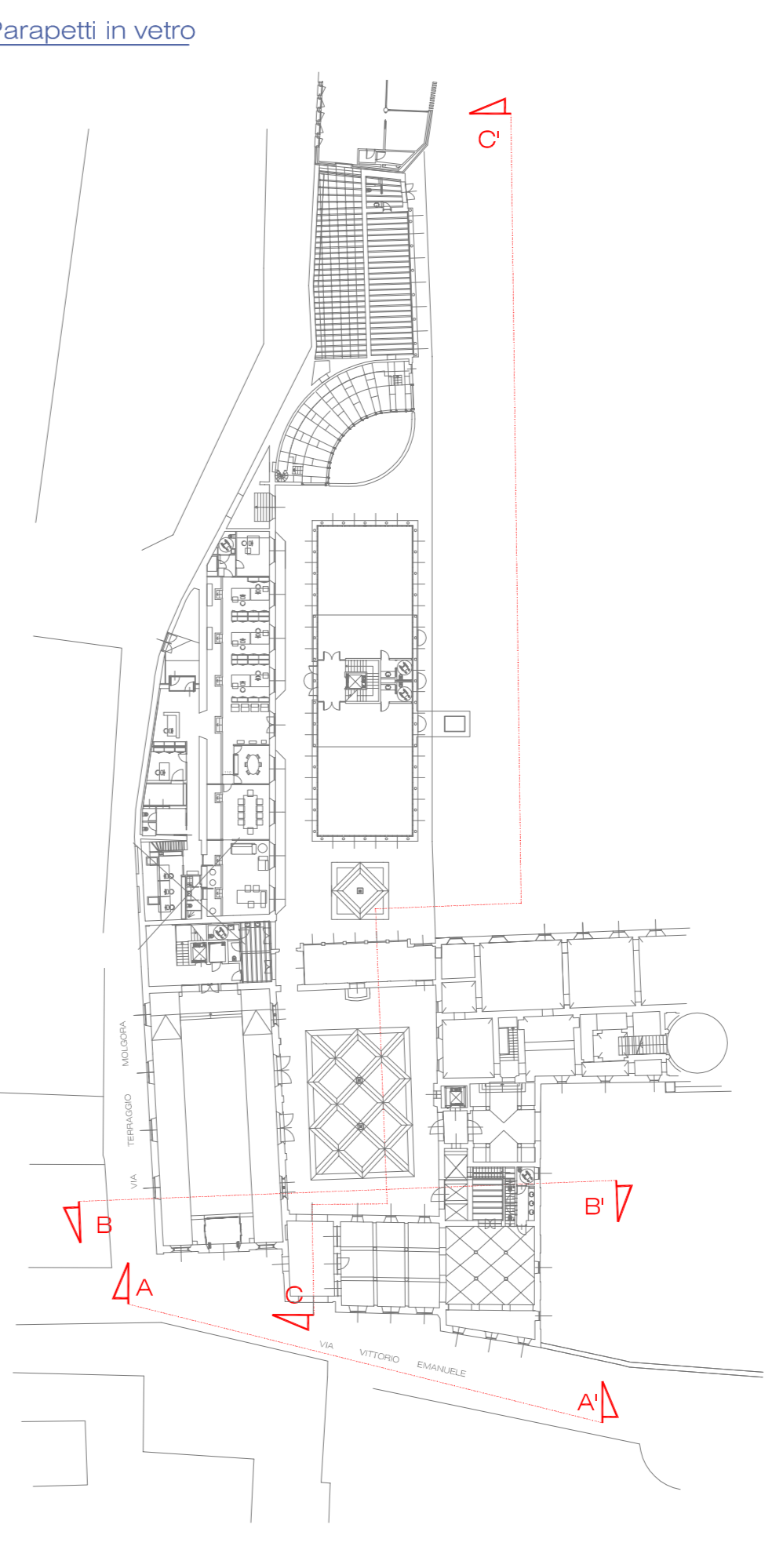
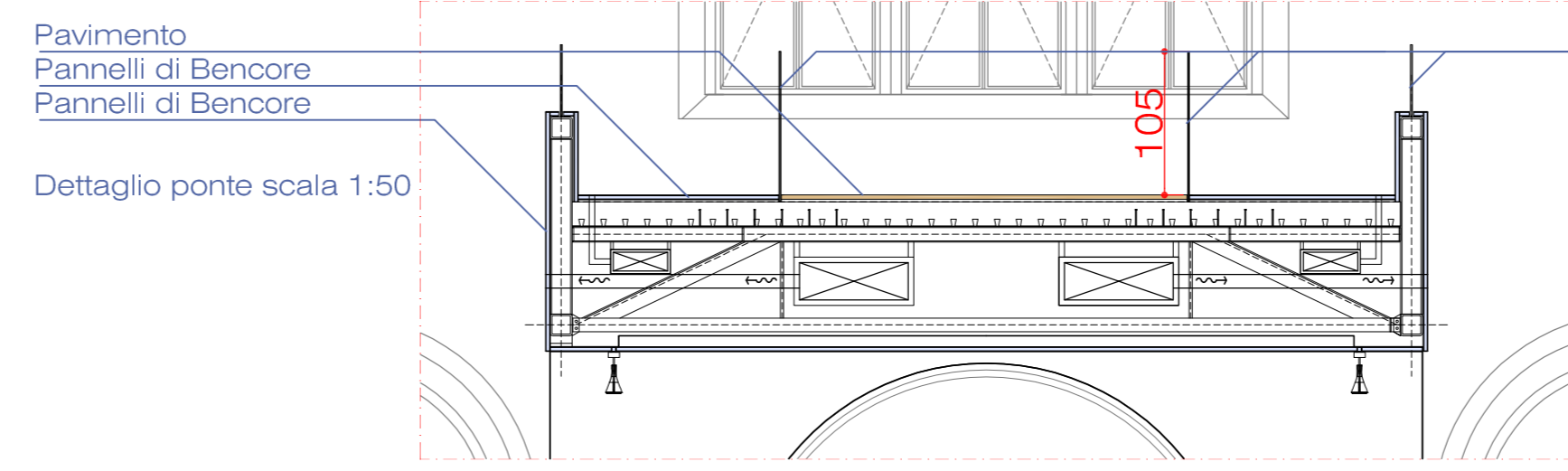
**SERRAMENTI TIPO B**  
 legno verniciato color grigio chiaro  
 sez. 68x78 + vetrocamera



Sezione A/A' - PROSPETTO SU VIA VITTORIO EMANUELE



Sezione B/B' - SEZIONE CORTE INTERNA PUBBLICA



Lo studio di progettazione

**STUDIO ARCHITETTURA ED INGENNERIA REDAELLI E ASSOCIATI**  
 I 20871 VIMERCATE - MB  
 VIA TERRAGGIO DELLA PACE 4  
 TEL. +39 039 6084242  
 FAX +39 039 6084222  
 PARTITA IVA 0311500964  
 www.redaelliassociati.it  
 studio@redaelliassociati.it

Comune di VIMERCATE (MB)  
**AI.VI.CS.6**  
**Piano di Recupero**  
 Villa Sottocasa

La proprietà

**PROGETTO SEZIONI**  
 Simulazioni sezioni principali

Marzo 2015 - INTEGRAZIONE Maggio 2015

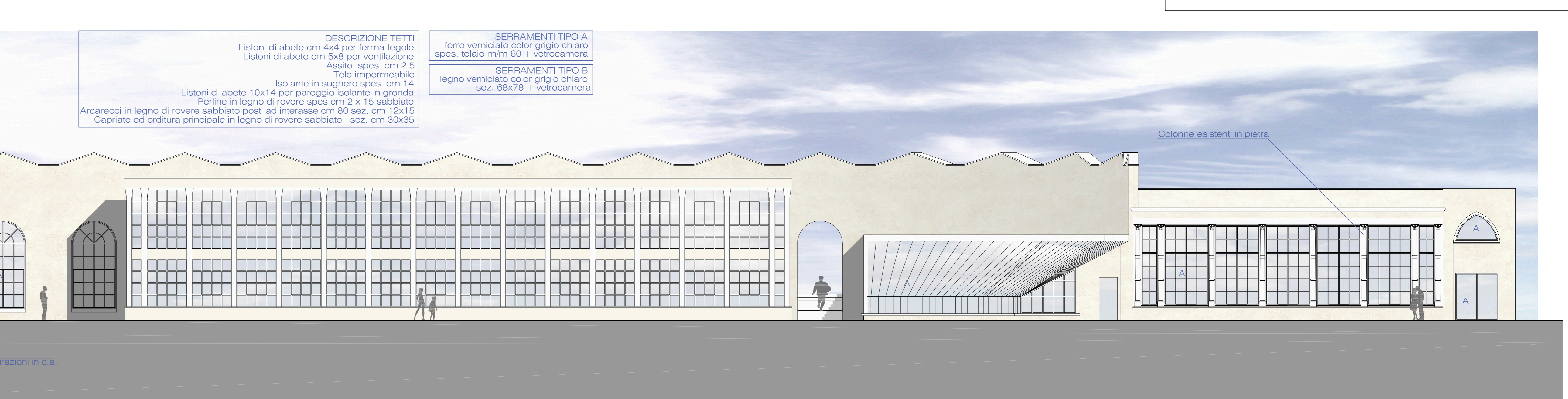
Il Progettista

Scala 1 : 100

Tavola  
**15**



Sezione C/C' - SEZIONE PERCORSO PEDONALE PUBBLICO



Sezione C/C' - SEZIONE PERCORSO PEDONALE PUBBLICO