

Reti Tecnologiche e Viabilistiche

Una volta definiti i tratti critici e i cancelli per la viabilità strategici sono emersi una serie di vie secondarie che, pur non essendo sede di flussi di traffico importanti, si sono rivelati delle valvole di sfogo importanti per permettere l'accesso al centro abitato senza obbligare a lunghe deviazioni. Questi percorsi sono stati evidenziati in cartografia come *Percorsi Alternativi*.

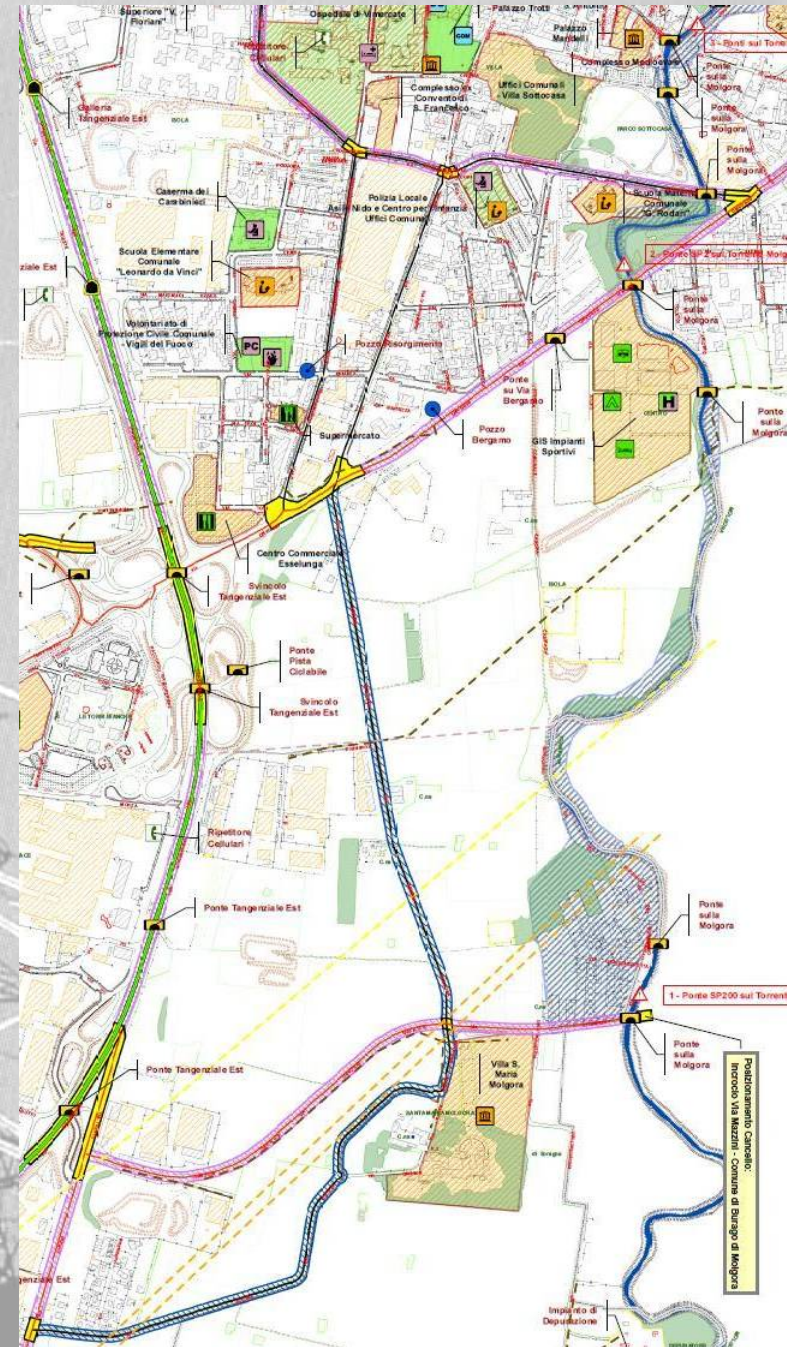
Lo scenario così composto fornisce una fotografia dei principali punti deboli della viabilità comunale e rappresenta un mezzo per gestire il traffico in emergenza, ma non garantisce di evitare disagi per gli automobilisti, che vengono amplificati dalla possibile concomitanza, per esempio, con eventi meteorologici estremi (caldo intenso o gelo).

Reti Tecnologiche e Viabilistiche

Tratti Critici della Viabilità

	Cancelli Viabilità
	Tratti Critici
	Percorsi Alternativi

*Esempio di Cartografia
estratta dal Piano di
Protezione Civile del
Comune di Vimercate –
Cancelli e viabilità
alternativa*



RISORSE

Risorse del Comune

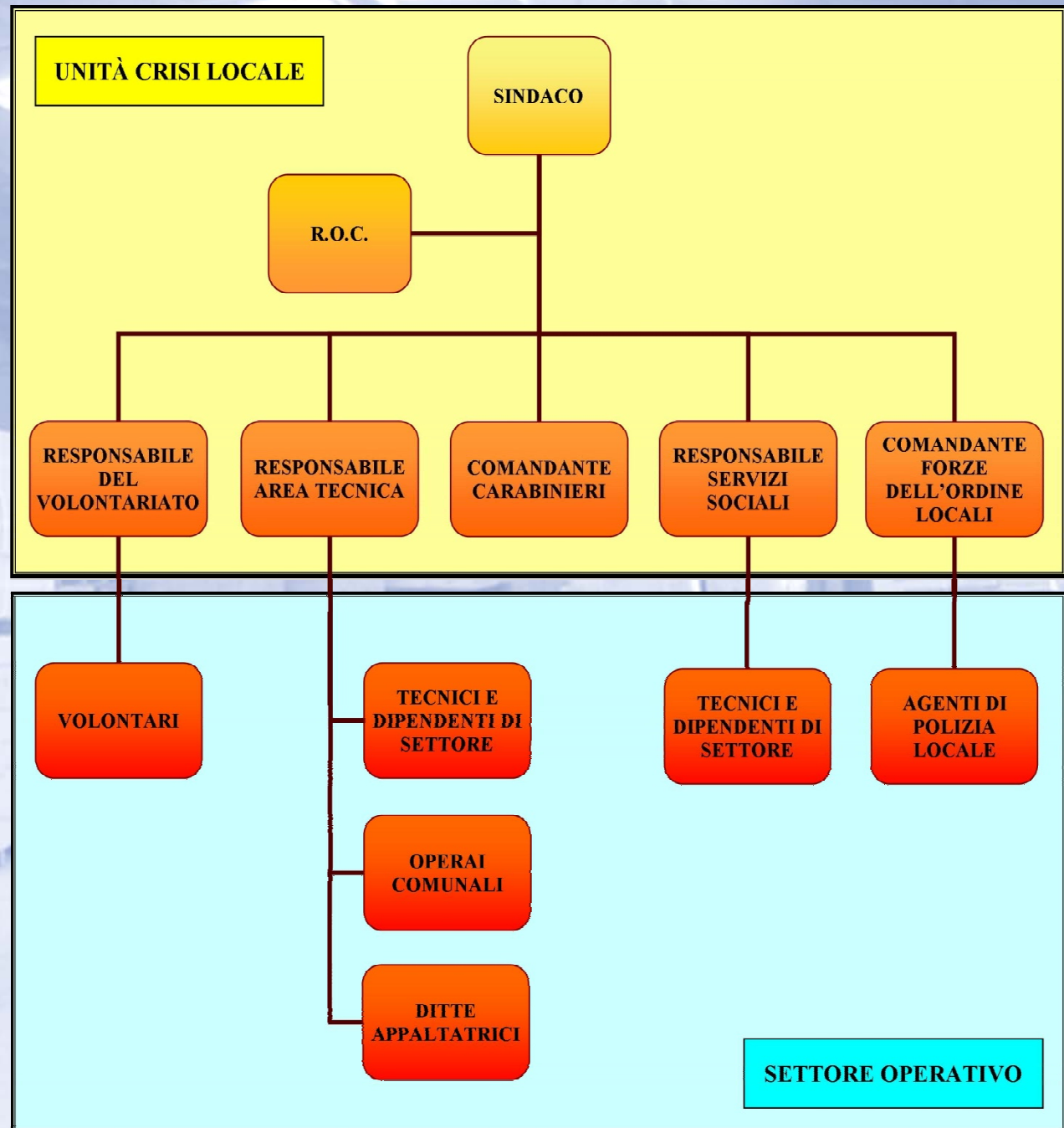
In funzione dei risultati degli scenari di rischio è necessario individuare le risorse che sono a disposizione del Sindaco nell'affrontare l'emergenza e che risultano fondamentali per il superamento della stessa. Si possono individuare due tipologie distinte di risorse:

- Risorse umane
- Risorse fisiche

Le **risorse umane** sono l'insieme delle strutture operative nazionali (Art. 11 Comma 1 della 225/1992) e le organizzazioni di volontariato, oltre ai dipendenti e collaboratori della struttura comunale.

Le **risorse fisiche** sono l'insieme dei mezzi, delle imprese, dei sistemi di monitoraggio, degli edifici e delle aree, che per le loro caratteristiche sono utili nell'esecuzione delle procedure di emergenza. Altri tipi di risorse fisiche sono gli edifici o le aree delle zone abitative che, per le loro caratteristiche costruttive ed il posizionamento, risultano essere utili ai fini del posizionamento delle aree di emergenza.

Organigramma delle risorse umane nel Comune di Vimercate. I vari settori operativi hanno a disposizione le rispettive risorse fisiche individuate all'interno del Piano.





▶ **Mercurio Ambiente Sicurezza s.r.l.**

▶ **Sede Amm. e Operativa:**

Via Parini, 3

22020 Cavallasca (Co)

tel. 031 – 53 90 22

tel. 031 – 53 91 52

fax 031 – 53 91 60

▶ **E-mail**

www.mercurioambientesicurezza.it

tecnico@mercurioambientesicurezza.it

amministrazione@mercurioambientesicurezza.it